

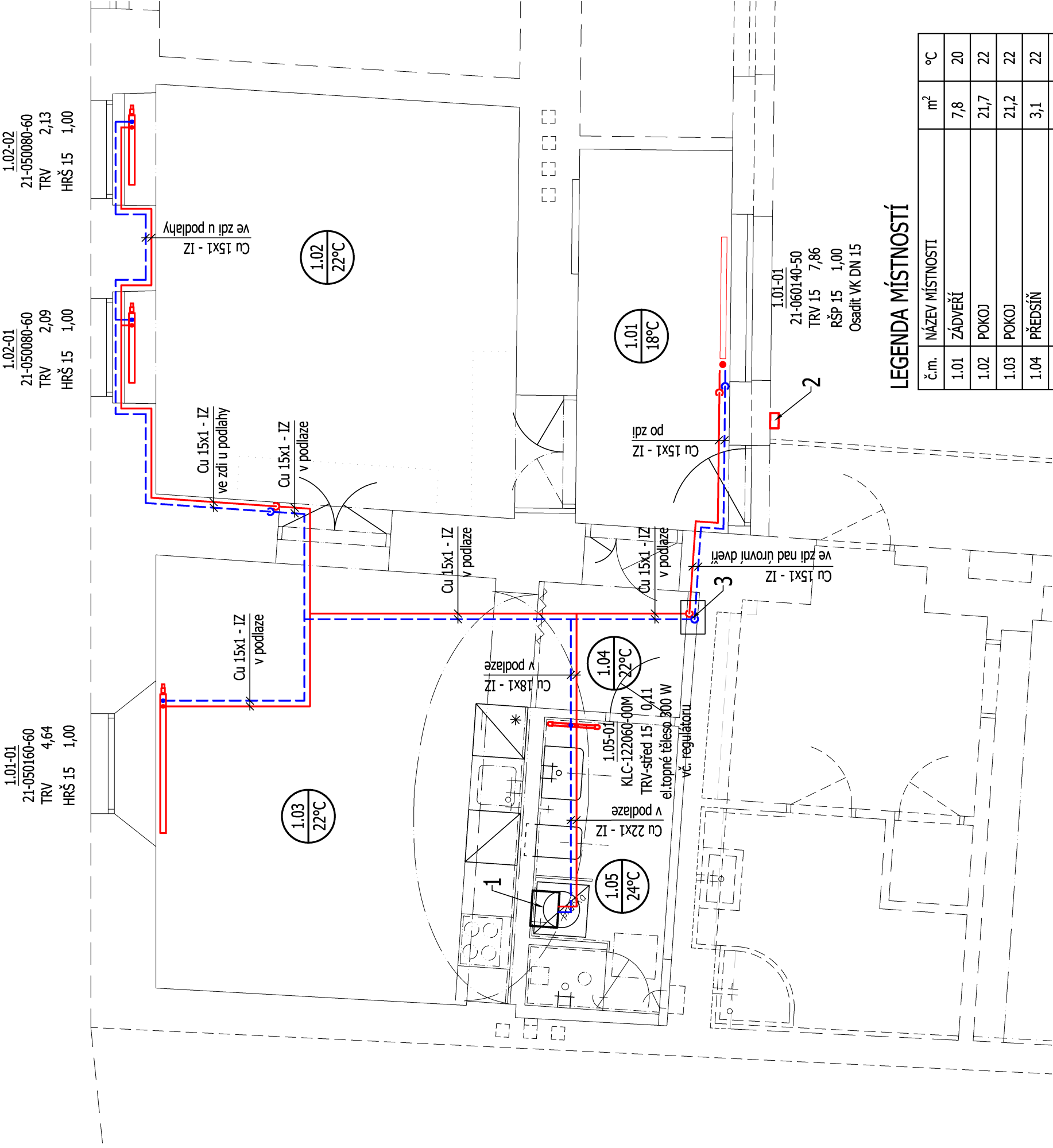
LEGENDA

- Přívodní potrubí topné vody
- Vratné potrubí topné vody

- 1 Závěsný elektrický kotel o tepelném výkonu 6 kW
- 2 Čidlo venkovní teploty - umístit s ohledem na požadavky výrobce
- 3 Osadit 2x AOV DN 15, 2x KK DN 15
Revizní plastová dvířka 300 x 300 mm

POZNÁMKY:

- Potrubí topné vody je z mědi polotvrdé/tvrdé. Připojovací potrubí otopných těles je vedeno z podlahy do zdi za otopným tělesem a připojeno zezadu od zdi.
- Potrubí v podlaze a ve zdi budou opatřena polyetylenovou izolací tl. 13 mm.
- Veškerá připojovací potrubí otopných těles - Cu 15x1, pokud není uvedeno jinak.
- Desková otopná tělesa VK (8 stupňová regulace ventilu) budou připojena regulační rohovou H-armaturou umožňující uzavření a vypuštění tělesa. Trubkové otopné těleso bude připojeno radiátorovým termostatickým ventilem s přednastavením pro otopná tělesa s dvoubodovým připojením umožňující uzavření a vypuštění tělesa. Trubkové těleso bude osazeno el. topnou patronou o výkonu 300 W s regulátorem pro kombinované vytápění.
- Všechna tělesa budou osazena termostatickou hlavicí.
- Ekvitermní regulace otopné soustavy bude řízena příslušným modulem (s ekvitermním čidlem).



LEGENDA MÍSTNOSTÍ

č.m.	NÁZEV MÍSTNOSTI	m²	°C
1.01	ZÁDVEŘÍ	7,8	20
1.02	POKOJ	21,7	22
1.03	POKOJ	21,2	22
1.04	PŘEDSÍŇ	3,1	22
1.05	KOUPELNA	5,0	24

NÁZEV ZAKÁZKY

Oprava bytů – Koliště 35 byt č. 1, Koliště 57 byt č. 5 a 13, Koliště 61 byt č. 3, Cej 28 byt č. 5 a 15, Kánerova 8 byt č. 4, Křenová 55 byt č. 28 a 29, Křenová 70 byt č. 1

Červen 2021

BYX

NÁZEV AKCE

KATASTRÁLNÍ ÚZEMÍ

Oprava bytu č. 5 Koliště 57, Brno

Zábrdovice

ZODPOVĚDNÝ PROJEKTANT, ARCHITEKT

Ing. arch. Roman Strnad

strnad@the-buro.cz, 723 996 800

ZADAVATEL

Statutární město Brno, ÚMČ Brno–střed, OISBD

VEDOUcí PROJEKTU

Ing. Ondřej Pavlica

VYPRACOVAL

Ing. Simona Dvořáková

KONTAKTNÍ OSOBA

Jiří Daler

www.the-buro.cz

TheBüro

architekti Brno

D.4.3 VYTÁPĚNÍ

PŮDORYS

D.4.3.3